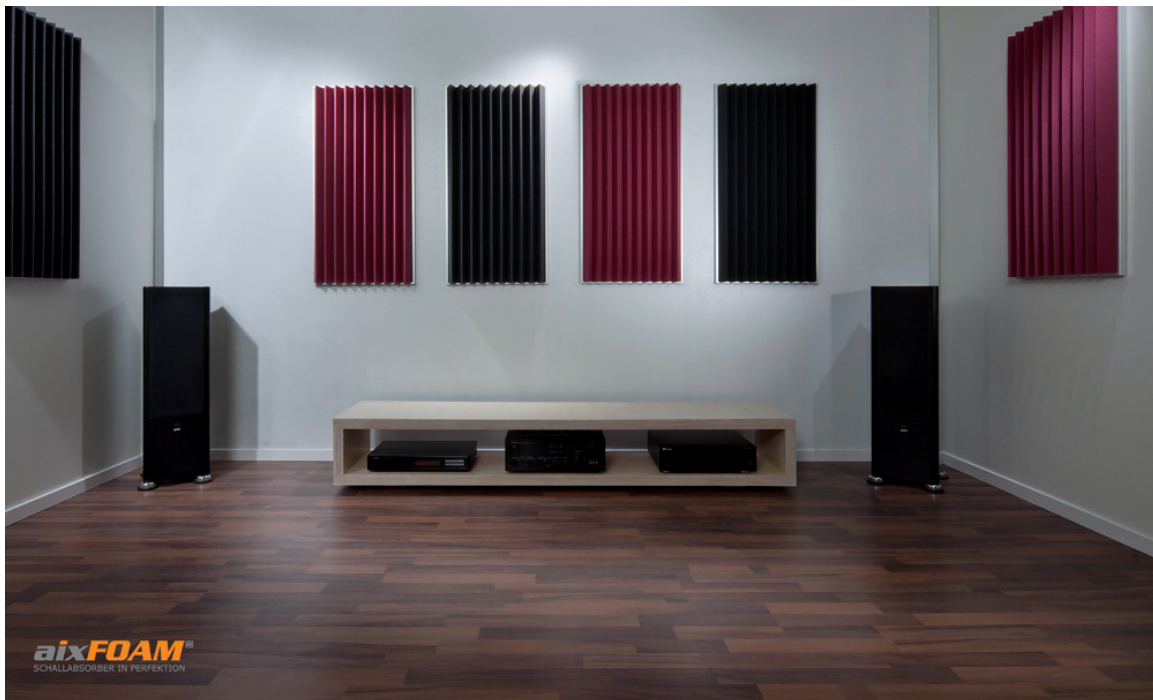


# SH015 Dreieckprofil Absorptionsmessung

## Was ist der Absorptionsgrad?

Von der auf die Oberfläche eines Körpers treffenden Strahlung wird in der Regel ein Teil reflektiert, ein Teil durch den Körper durchgelassen und der Rest absorbiert. Die absorbierte Energie vermehrt die innere Energie des Körpers. Der Absorptionsgrad (auch Absorptionskoeffizient bzw. spektraler Absorptionskoeffizient SAK) gibt an, welcher Bruchteil der auftreffenden Strahlung absorbiert wird. Er kann Werte zwischen 0 und 1 annehmen. Der Absorptionsgrad kann von der Einstrahlrichtung und der Frequenz der einfallenden Strahlung abhängen. Bei praxisnahen Messungen können Absorptionsgrade auch größer 1 auftreten. Diese sind dadurch zu begründen, dass die wirksame Fläche der Absorber etwas größer ist als die geometrische Fläche.

## Anwendungsbeispiel:



aixFOAM Schallabsorber Dreieckprofil SH015 anthrazit/himbeerrot mit Montagerahmen

Die angegebenen Daten sind Mittelwerte, welche nach bestem Wissen ermittelt wurden. Da diese Daten innerhalb der festgelegten Spezifikation schwanken können, sind sie als unverbindlich zu betrachten. Die Haftung für Schäden und Nachteile jeglicher Art sind ausgeschlossen. Die Angaben befreien den Käufer nicht von eigenen Prüfungen und Versuchen. Technische Änderungen und Aktualisierungen behalten wir uns vor.

# SH015 Dreieckprofil Absorptionsmessung

## Wie wurde gemessen?

Die Messungen wurden im Hallraum des Instituts für technische Akustik durchgeführt. Das Raumvolumen beträgt  $125 \text{ m}^3$ , die Raumbofläche  $183 \text{ m}^2$ . Für die profilierten Akustikschaumplatten wurden quadratische Flächen der Größe  $9 \text{ m}^2$  (9 Platten der Größe  $100 \text{ cm} * 100 \text{ cm}$ ) vermessen. Die einzelnen Platten waren nach Art eines Schachbrettmusters mit jeweils um  $90^\circ$  gedrehter Profilrichtung verlegt.

## Anwendungsbeispiel:



aixFOAM Absorptionsplatten Pyramidenschäum SH004 und Dreieckprofil SH015 anthrazit/orange

Die angegebenen Daten sind Mittelwerte, welche nach bestem Wissen ermittelt wurden. Da diese Daten innerhalb der festgelegten Spezifikation schwanken können, sind sie als unverbindlich zu betrachten. Die Haftung für Schäden und Nachteile jeglicher Art sind ausgeschlossen. Die Angaben befreien den Käufer nicht von eigenen Prüfungen und Versuchen. Technische Änderungen und Aktualisierungen behalten wir uns vor.

# SH015 Dreieckprofil Absorptionsmessung

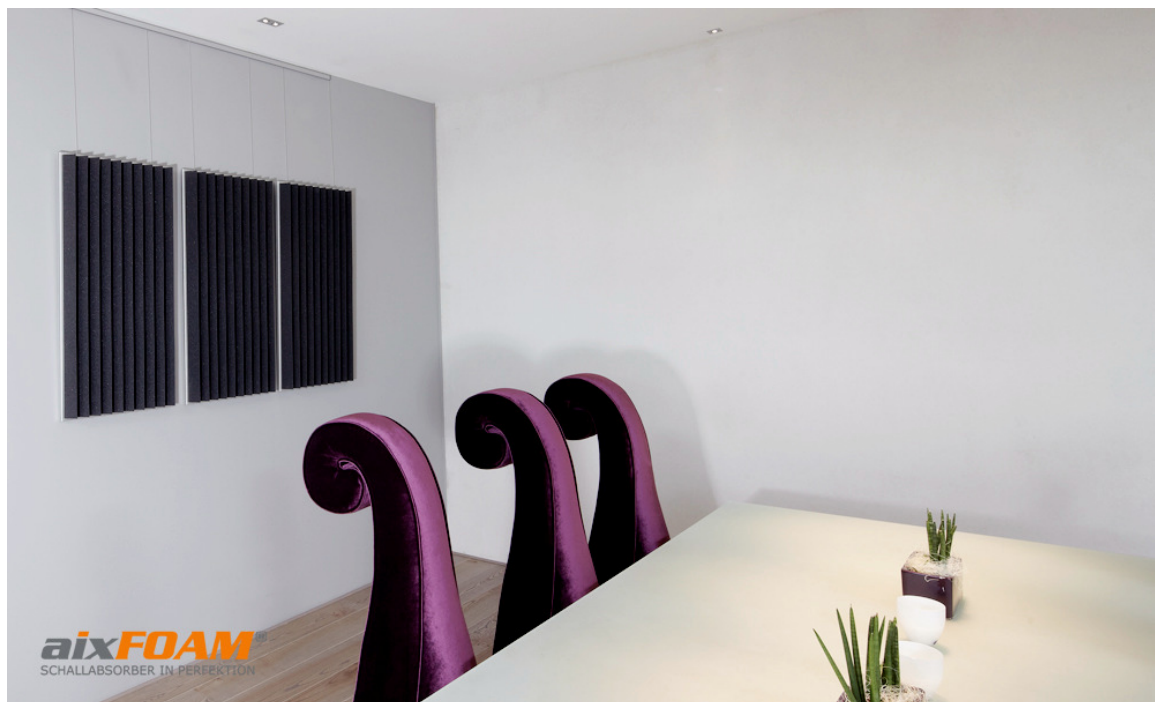


**Schaumstoffe Helgers e.K.**  
CNC-Schneidewerk  
IGP-Industrie und Gewerbepark  
Ernst-Abbe-Str. 12  
52249 Eschweiler  
www.aixFOAM.de  
Fon: +49 (0)2403 / 83830 - 22  
Fax: +49 (0)2403 / 83830 - 13

## Wer hat gemessen?

Alle Messungen wurden am Institut für technische Akustik (ITA) der Rheinisch-Westfälischen Hochschule Aachen durchgeführt.

## Anwendungsbeispiel:



aixFOAM Schallabsorber Dreieckprofil SH015 anthrazit mit Montagerahmen

Die angegebenen Daten sind Mittelwerte, welche nach bestem Wissen ermittelt wurden. Da diese Daten innerhalb der festgelegten Spezifikation schwanken können, sind sie als unverbindlich zu betrachten. Die Haftung für Schäden und Nachteile jeglicher Art sind ausgeschlossen. Die Angaben befreien den Käufer nicht von eigenen Prüfungen und Versuchen. Technische Änderungen und Aktualisierungen behalten wir uns vor.

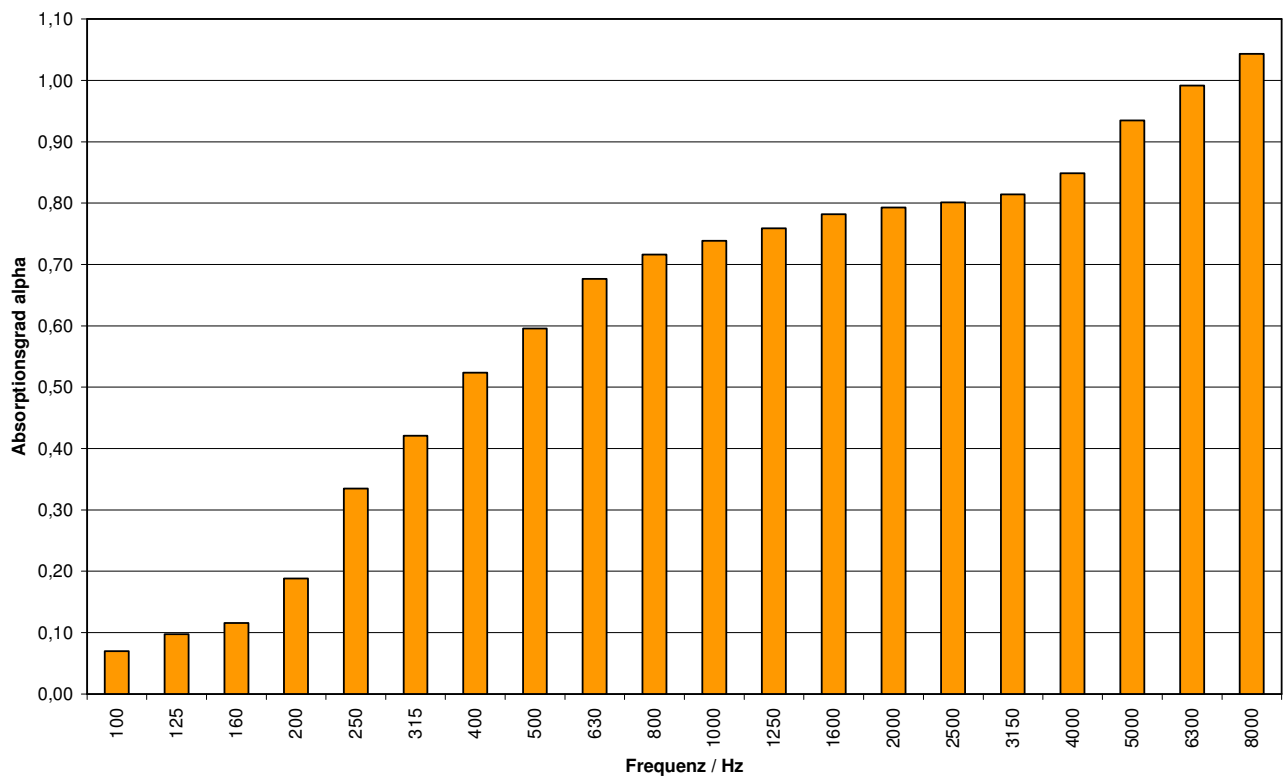
# SH015 Dreieckprofil Absorptionsmessung



**Schaumstoffe Helgers e.K.**  
CNC-Schneidewerk  
IGP-Industrie und Gewerbepark  
Ernst-Abbe-Str. 12  
52249 Eschweiler  
www.aixFOAM.de  
Fon: +49 (0)2403 / 83830 - 22  
Fax: +49 (0)2403 / 83830 - 13

**Bezeichnung** SH 015  
**Oberfläche** Absorptionsplatten / Dreieckprofil  
**Material** Offenzelliger PUR-Akustikschaumstoff  
**Farbe** Anthrazit / Hellgrau / Himbeerrot / Orange

## Messergebnisse (50 mm Höhe)

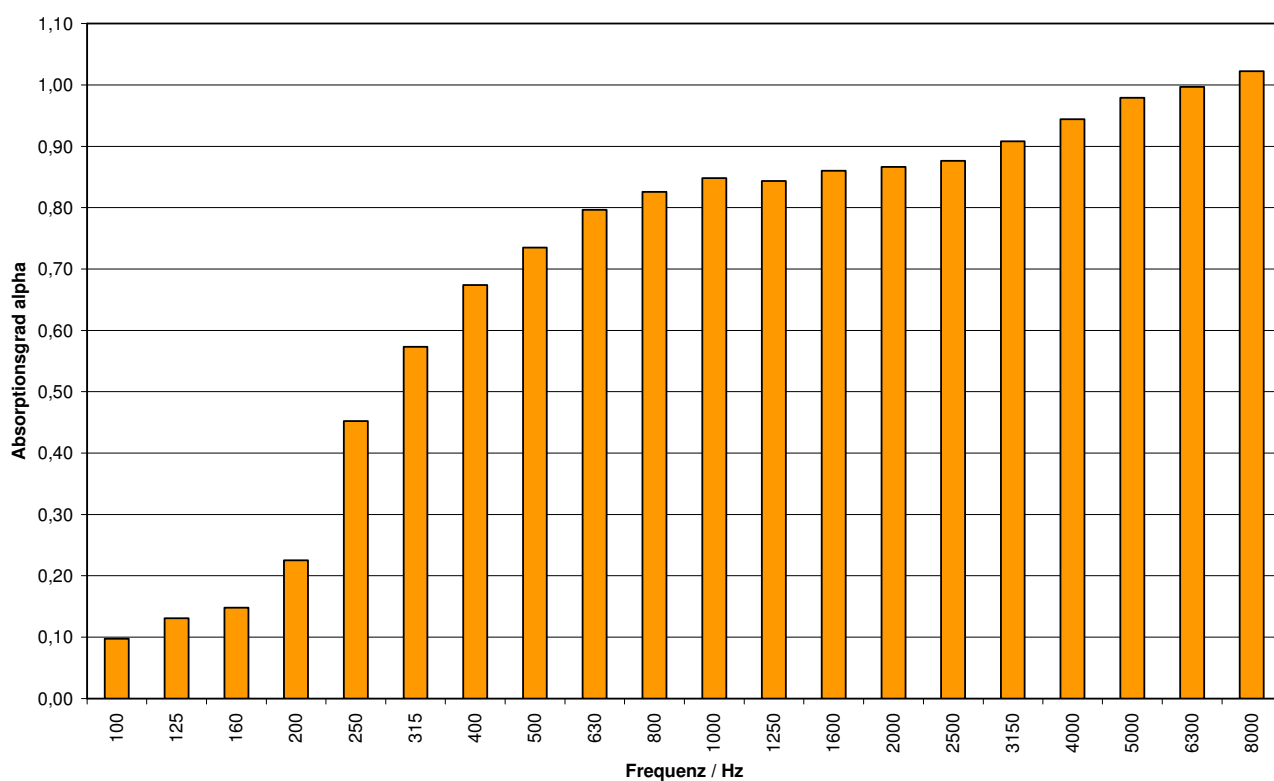


Die angegebenen Daten sind Mittelwerte, welche nach bestem Wissen ermittelt wurden. Da diese Daten innerhalb der festgelegten Spezifikation schwanken können, sind sie als unverbindlich zu betrachten. Die Haftung für Schäden und Nachteile jeglicher Art sind ausgeschlossen. Die Angaben befreien den Käufer nicht von eigenen Prüfungen und Versuchen. Technische Änderungen und Aktualisierungen behalten wir uns vor.

# SH015 Dreieckprofil Absorptionsmessung

**Bezeichnung** SH 015  
**Oberfläche** Absorptionsplatten / Dreieckprofil  
**Material** Offenzelliger PUR-Akustikschaumstoff  
**Farbe** Anthrazit / Hellgrau / Himbeerrot / Orange

## Messergebnisse (70 mm Höhe)

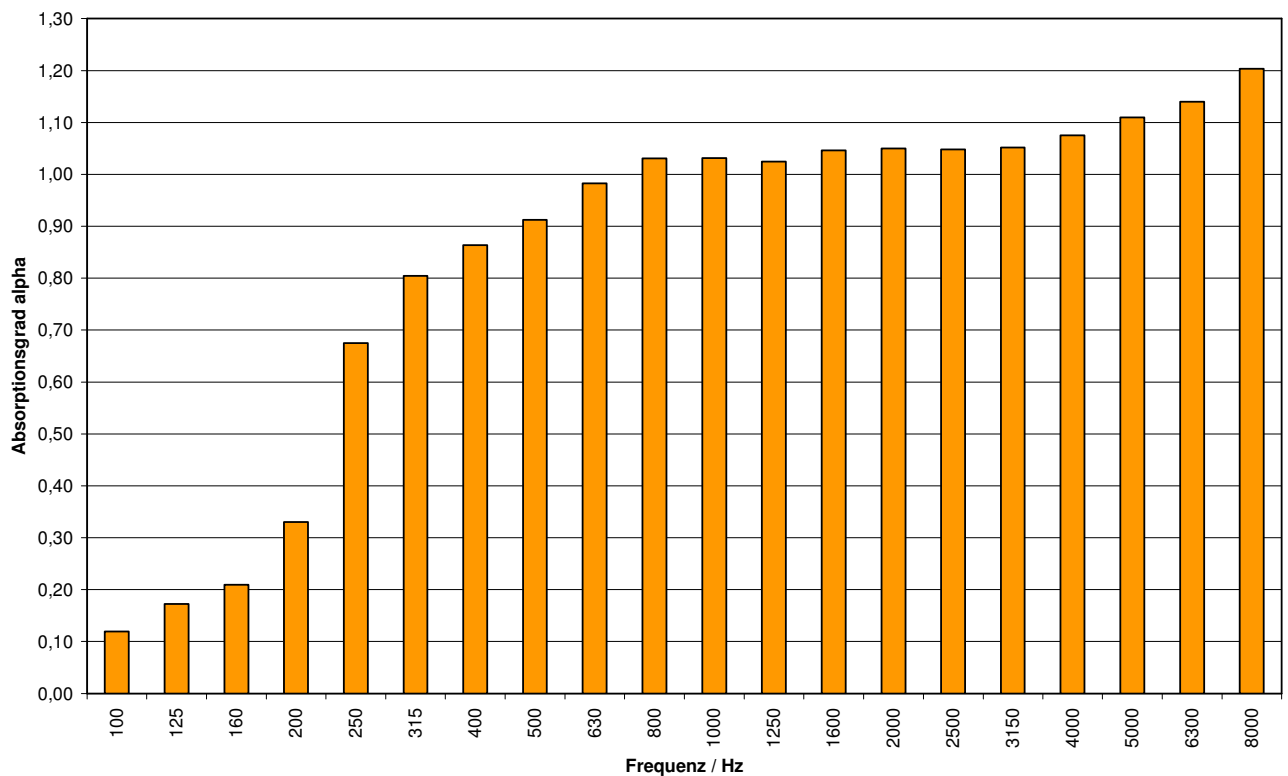


Die angegebenen Daten sind Mittelwerte, welche nach bestem Wissen ermittelt wurden. Da diese Daten innerhalb der festgelegten Spezifikation schwanken können, sind sie als unverbindlich zu betrachten. Die Haftung für Schäden und Nachteile jeglicher Art sind ausgeschlossen. Die Angaben befreien den Käufer nicht von eigenen Prüfungen und Versuchen. Technische Änderungen und Aktualisierungen behalten wir uns vor.

# SH015 Dreieckprofil Absorptionsmessung

**Bezeichnung** SH 015  
**Oberfläche** Absorptionsplatten / Dreieckprofil  
**Material** Offenzelliger PUR-Akustikschaumstoff  
**Farbe** Anthrazit / Hellgrau / Himbeerrot / Orange

## Messergebnisse (100 mm Höhe)



Die angegebenen Daten sind Mittelwerte, welche nach bestem Wissen ermittelt wurden. Da diese Daten innerhalb der festgelegten Spezifikation schwanken können, sind sie als unverbindlich zu betrachten. Die Haftung für Schäden und Nachteile jeglicher Art sind ausgeschlossen. Die Angaben befreien den Käufer nicht von eigenen Prüfungen und Versuchen. Technische Änderungen und Aktualisierungen behalten wir uns vor.